



MIGRACIÓN EN EL TRIÁNGULO NORTE DE CENTROAMÉRICA

EL SALVADOR | GUATEMALA | HONDURAS



MUJERES Y NIÑAS RETORNADAS

EN EL TRIÁNGULO NORTE DE CENTROAMÉRICA

ENERO - OCTUBRE 2017

Fuentes: DGME (El Salvador); DGM y SBS (Guatemala); CONMIGHO (Honduras).

MUJERES Y NIÑAS RETORNADAS EN EL TRIÁNGULO NORTE

Octubre 2017



19,732

Total de Mujeres y Niñas retornadas al TNCA
Enero - Octubre 2017

35,988

Retornos
Enero - Octubre 2016

-16,256

Variación

-45.2%

Variación

MUJERES Y NIÑAS RETORNADAS EN EL TRIÁNGULO NORTE

Octubre 2017

EL SALVADOR

-55.1%



ENE-OCT 2016: **10,700**

ENE-OCT 2017: **4,807**

VARIACIÓN: **-5,893**

GUATEMALA

-37%



ENE-OCT 2016: **14,552**

ENE-OCT 2017: **9,168**

VARIACIÓN: **-5,384**

HONDURAS

-46.4%



ENE-OCT 2016: **10,736**

ENE-OCT 2017: **5,757**

VARIACIÓN: **-4,979**

MUJERES Y NIÑAS RETORNADAS EN EL TRIÁNGULO NORTE

Octubre 2017

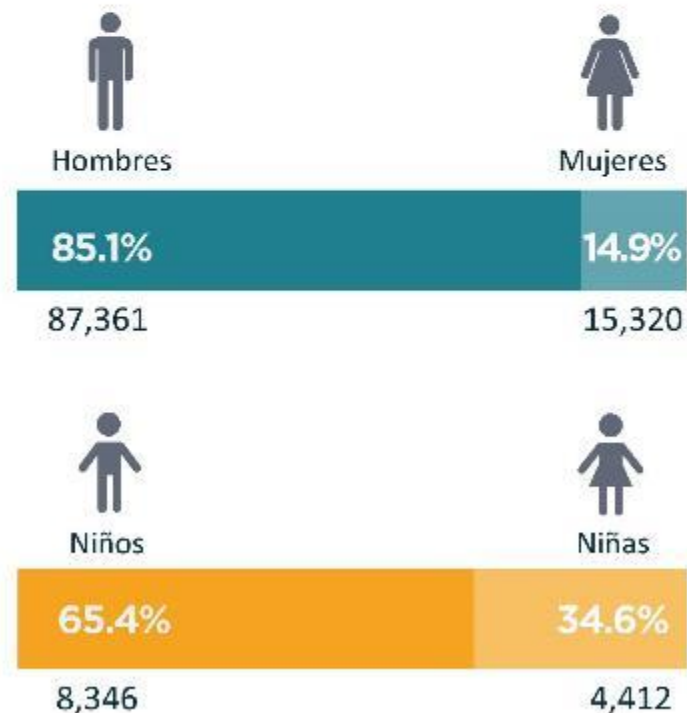
MUJERES Y NIÑAS RETORNADAS AL TNCA SEGÚN PAÍS DE PROCEDENCIA

Enero - Octubre 2017



PERSONAS RETORNADAS AL TNCA SEGÚN SEXO

Enero - Octubre 2017



MUJERES Y NIÑAS RETORNADAS EN EL TRIÁNGULO NORTE

Enero 2015 - Octubre 2017



Fuentes: DGME (El Salvador); DGM y SBS (Guatemala); CONMIGHO (Honduras).

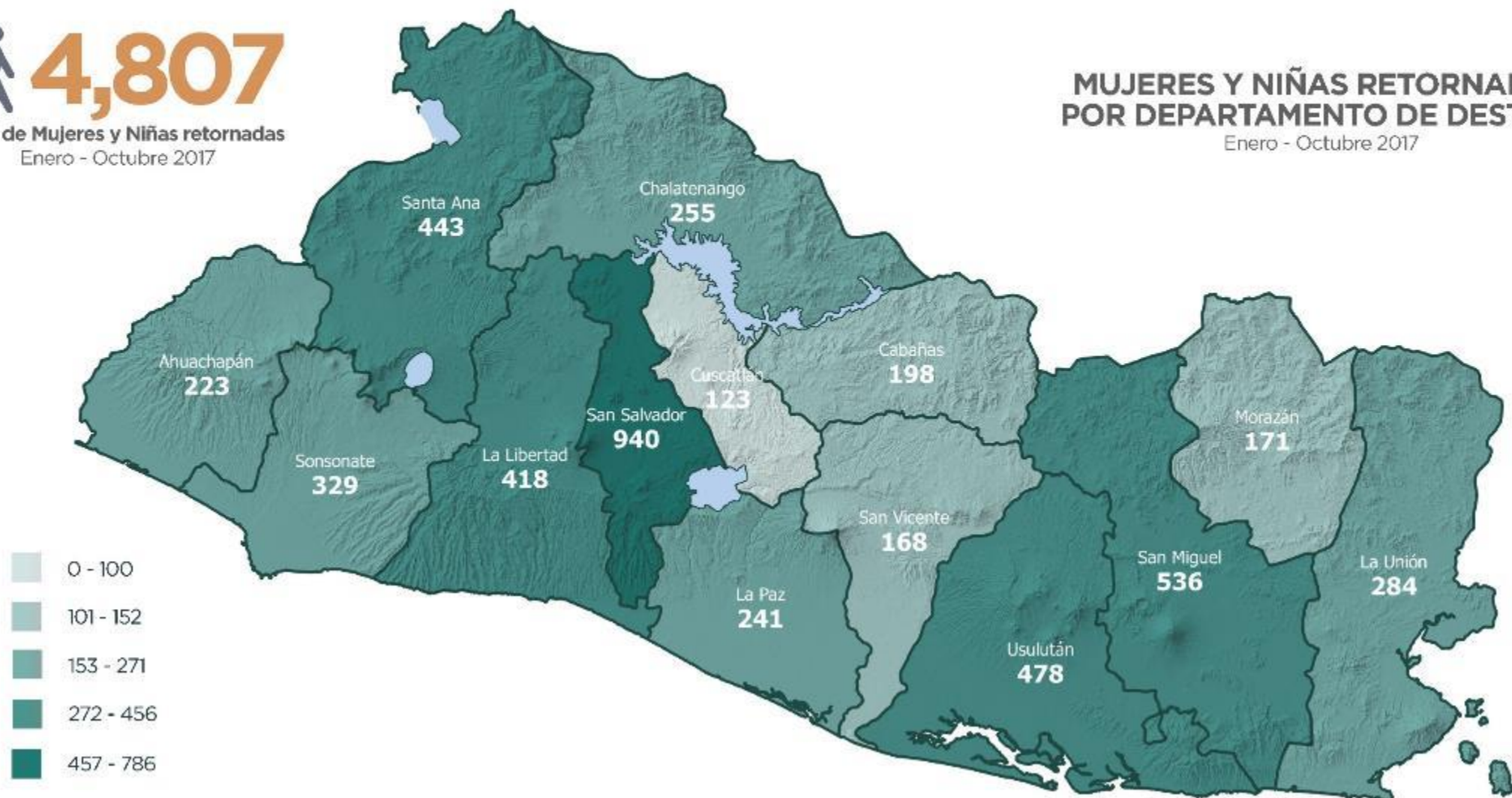
MUJERES Y NIÑAS RETORNADAS

A EL SALVADOR

Octubre 2017

 **4,807**
Total de Mujeres y Niñas retornadas
Enero - Octubre 2017

**MUJERES Y NIÑAS RETORNADAS
POR DEPARTAMENTO DE DESTINO**
Enero - Octubre 2017

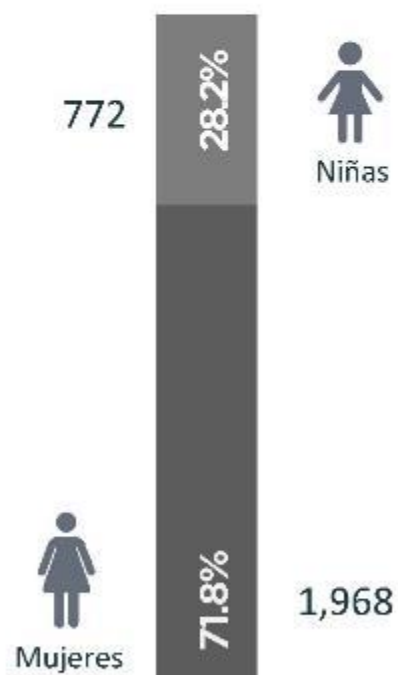


Fuente: Dirección General de Migración y Extranjería (DGME).

MUJERES Y NIÑAS RETORNADAS A EL SALVADOR

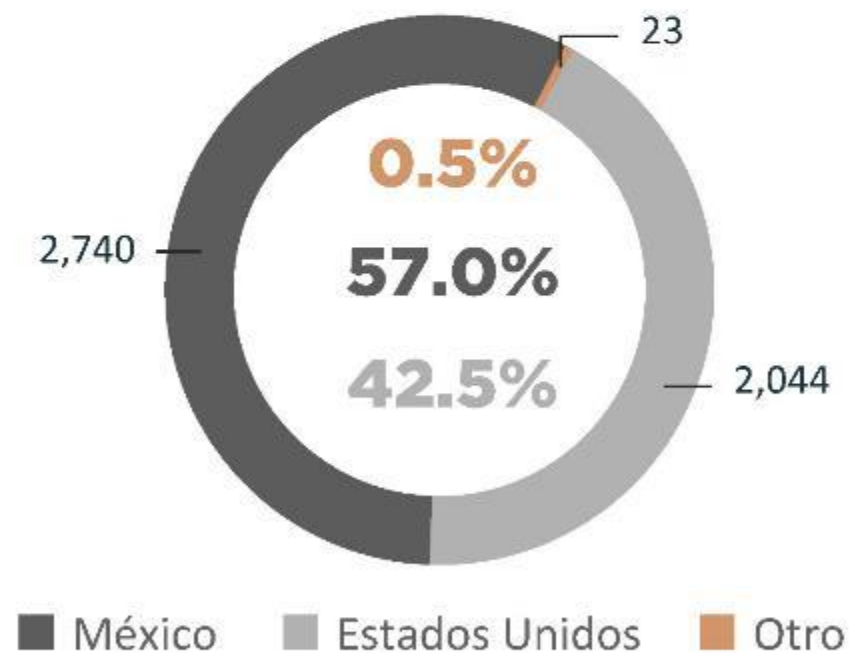
Octubre 2017

MÉXICO

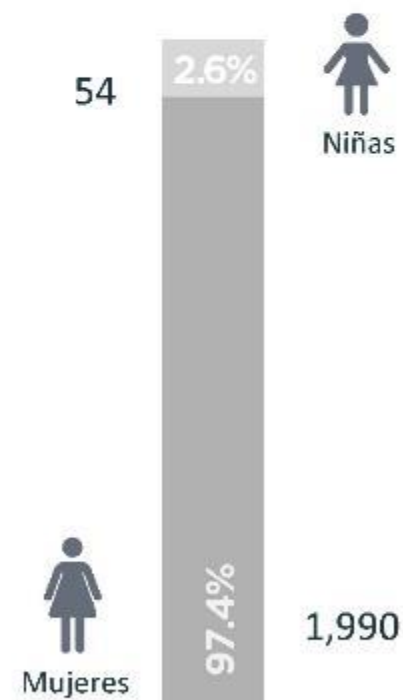


MUJERES Y NIÑAS RETORNADAS SEGÚN PAÍS DE PROCEDENCIA

Enero - Octubre 2017



ESTADOS UNIDOS



MUJERES Y NIÑAS RETORNADAS A EL SALVADOR

Octubre 2017

MOTIVOS REPORTADOS PARA MIGRAR

Enero - Octubre 2017



Factores Económicos

61.3%
39%



Inseguridad

19.2%
26.1%



Reunificación Familiar

16.3%
32.4 %



Violencia Intrafamiliar

1.4%
2.4%



Otros

1.6%
0%

■ Mujeres ■ Niñas y Adolescentes

MUJERES Y NIÑAS RETORNADAS A EL SALVADOR

Octubre 2017

VARIACIÓN

Enero - Octubre 2016 y Enero - Octubre 2017

VARIACIÓN TOTAL

-55.1 %



2016: 10,700
2017: 4,807

ESTADOS UNIDOS

-20.2 % ↓

2016: 2,561
2017: 2,044

Mujeres

-20.8 %

2016: 2,512
2017: 1,990

Niñas y Adolescentes

10.2 %

2016: 49
2017: 54

MÉXICO

-66.3 % ↓

2016: 8,121
2017: 2,740

Mujeres

-63.3 %

2016: 5,359
2017: 1,968

Niñas y Adolescentes

-72.0 % ↓

2016: 2,762
2017: 772

NIÑEZ MIGRANTE
NO ACOMPAÑADA

La OIM implementó la Encuesta de Hogares de Movilidad Humana en centros de recepción, de noviembre de 2015 a marzo de 2016, con el objetivo de facilitar la toma de decisiones con base en información por parte de los actores clave involucrados en la provisión de servicios para personas migrantes retornadas y sus familias.

Bajo el principio del mejor interés para la niñez, ningún niño o niña fue entrevistado durante este proceso. En su lugar, padres o responsables legales fueron entrevistados mientras esperaban la llegada del niño(a) en el centro de recepción.

METODOLOGÍA

Población objetivo: Niñez y adolescencia migrante retornada no acompañada y sus hogares a nivel nacional.

Método de recolección: Encuesta de hogares realizada a la persona encargada del niño, niña o adolescente migrante retornado en los centros de recepción.

Alcance temporal: sucesos de migración/movilidad humana ocurridos en el hogar en los últimos cinco años.

	El Salvador	Guatemala	Honduras
Total de Hogares	281	836	158
Mujeres	809	2,518	481
Hombres	836	2,742	496
Total	1,658	5,302	981
Niñas	77	197	48
Niños	166	594	95
Total	237	791	143

CARACTERÍSTICAS GENERALES



28.6%

NIÑAS

14.3

EDAD
PROMEDIO



71.4%

NIÑOS

15.5

EDAD
PROMEDIO



Promedio de años de

ESCOLARIDAD

	Niñas	Niños	Años esperados de escolaridad
12-15 Años	5.1	5.4	6-9 Años
16-18 Años	6.1	5.9	9-11 Años

■ Niñas ■ Niños

RAZONES REPORTADAS PARA MIGRAR

Esta sección presenta las razones para migrar de la niñez, según lo reportado por los padres o responsables legales en los centros de recepción. Las personas entrevistadas podían brindar más de una razón, por lo que los porcentajes pueden sumar más de 100%.

Se provee un análisis multicausal en un diagrama de Venn considerando únicamente respuestas que incluyen violencia/inseguridad, reunificación familiar y una combinación de mejores condiciones de vida y empleo.



Reunificación
Familiar
21.9%



Mejores Condiciones
de vida
39.5%



Empleo
(búsqueda de oportunidades, etc.)
33.5%



Violencia
/Inseguridad
36.7%



Desastres
Naturales
(inundaciones, terremotos, etc.)
11.2%



Deterioro de los medios de vida
relacionados con la sequía,
las plagas, etc.
2.7%



Mejor acceso
a los servicios sociales
7.7%

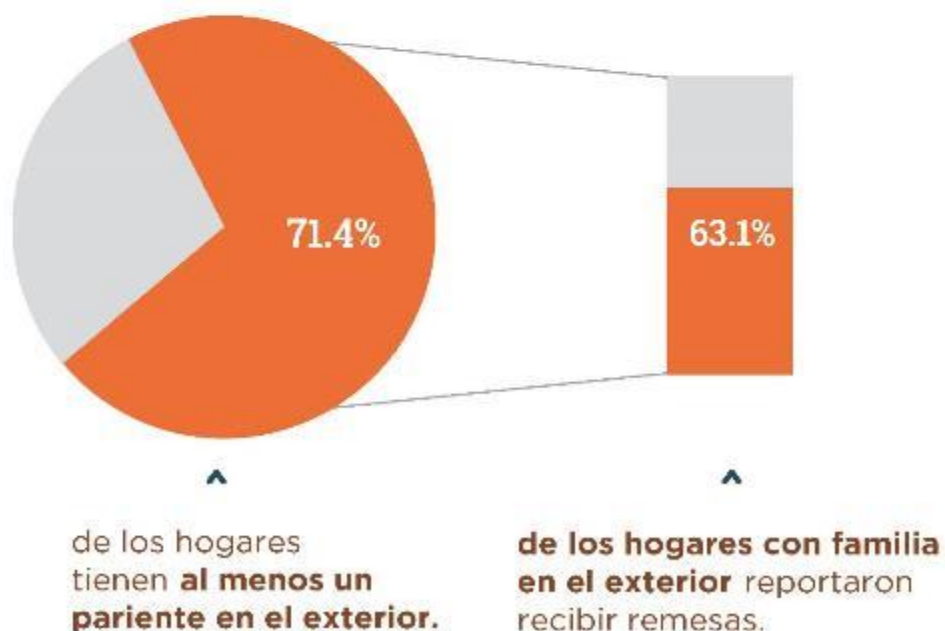


Otros
7.5%



REUNIFICACIÓN FAMILIAR

La reunificación familiar está vinculada con relaciones de padres-hijos(as). No obstante, la familia extendida puede jugar un papel importante en la migración de la niñez. Los datos muestran que la mayoría de estos hogares reportan tener al menos un familiar viviendo en el exterior. Esta sección presenta dos indicadores clave de otras secciones de la encuesta para proveer un panorama general de estas "familias transnacionales".



VIOLENCIA / INSEGURIDAD

El gráfico muestra una clasificación de los actos de violencia que han sido reportados como la razón para la migración del niño o niña por los padres o responsables legales entrevistados en los centros de recepción. Una limitación muy importante de esta encuesta es la escasa o nula información sobre violencia doméstica debido a los contra-incentivos relacionados a que las personas entrevistadas sean los padres o responsables legales del niño o niña.



TAMAÑO DEL HOGAR



**PROMEDIO DE PERSONAS
POR HOGAR**

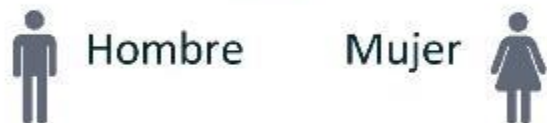
NIÑEZ MIGRANTE

RANGO DE EDAD	El Salvador	Guatemala	Honduras
0 - 18	1.3	2.3	2
19 - 60	2.3	2.5	2.2
61 +	0.3	0.3	0.2
Niñez Migrante	1.1	1.1	1.3
Total	5	6.1	5.7

JEFES DE HOGAR

EL SALVADOR

SEXO



28.4%

71.6%

EDAD PROMEDIO

45

45

AÑOS DE ESCOLARIDAD

7

5.1

GUATEMALA

SEXO



70.3%

29.7%

EDAD PROMEDIO

47.5

44

AÑOS DE ESCOLARIDAD

3.4

3.7

HONDURAS

SEXO



60.8%

39.2%

EDAD PROMEDIO

46.8

44.4

AÑOS DE ESCOLARIDAD

6.2

6.5



4.3%

HOGARES DONDE LA NIÑEZ VIVEN CON SUS ABUELAS O ABUELOS



10.0%

HOGARES DONDE LA NIÑEZ VIVEN CON SUS TIAS O TIOS

PERSONAS RESPONSABLES DE LAS NIÑAS, NIÑOS Y ADOLESCENTES



25.0%

HOGARES UNIPARENTALES



45.2%

HOGARES BIPARENTALES

NIÑEZ NO MIGRANTE EN EL HOGAR



49.4%

NIÑAS



50.6%

NIÑOS

10.4 AÑOS
NIÑAS

10.5 AÑOS
NIÑOS



PROMEDIO DE AÑOS DE
ESCOLARIDAD

	Niñas	Niños	Años esperados de escolaridad
12-15 Años	5.9	5.9	6-9 Años
16-18 Años	6.8	7.5	9-11 Años

Niñez no migrante
QUE ASISTEN ACTUALMENTE A LA ESCUELA
(7-18 AÑOS)



Por qué
NO ESTÁN ASISTIENDO
A LA ESCUELA



INSEGURIDAD

6.6%



NO INTERESADOS

20.3%



ALTO COSTO
DE LA EDUCACIÓN

40.6 %



OTRO

38.6%

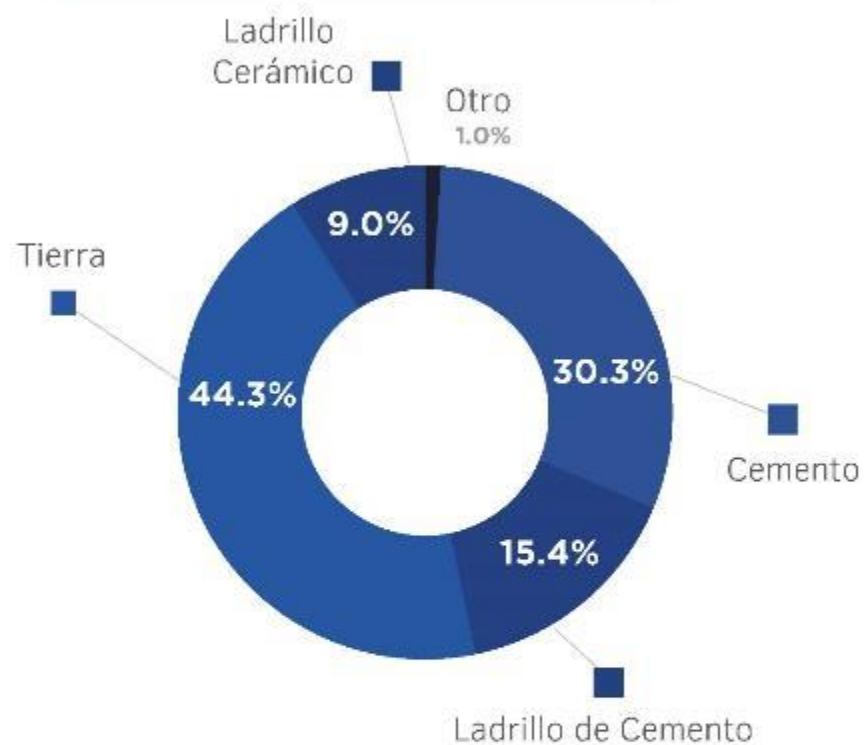
OTROS INCLUYE:

TRABAJO EN EL HOGAR // ENFERMEDAD // VIOLENCIA DOMÉSTICA // ACOSO SEXUAL // DESINTEGRACIÓN FAMILIAR // HAN TERMINADO LA ESCUELA

* Nota: los encuestados proporcionarían varias razones, por lo que los porcentajes pueden sumar más del 100%.

TIPO DE PISO DE LA VIVIENDA

■ Área Rural ■ Área Urbana



PISO DE TIERRA POR SEXO DEL JEFE DE HOGAR

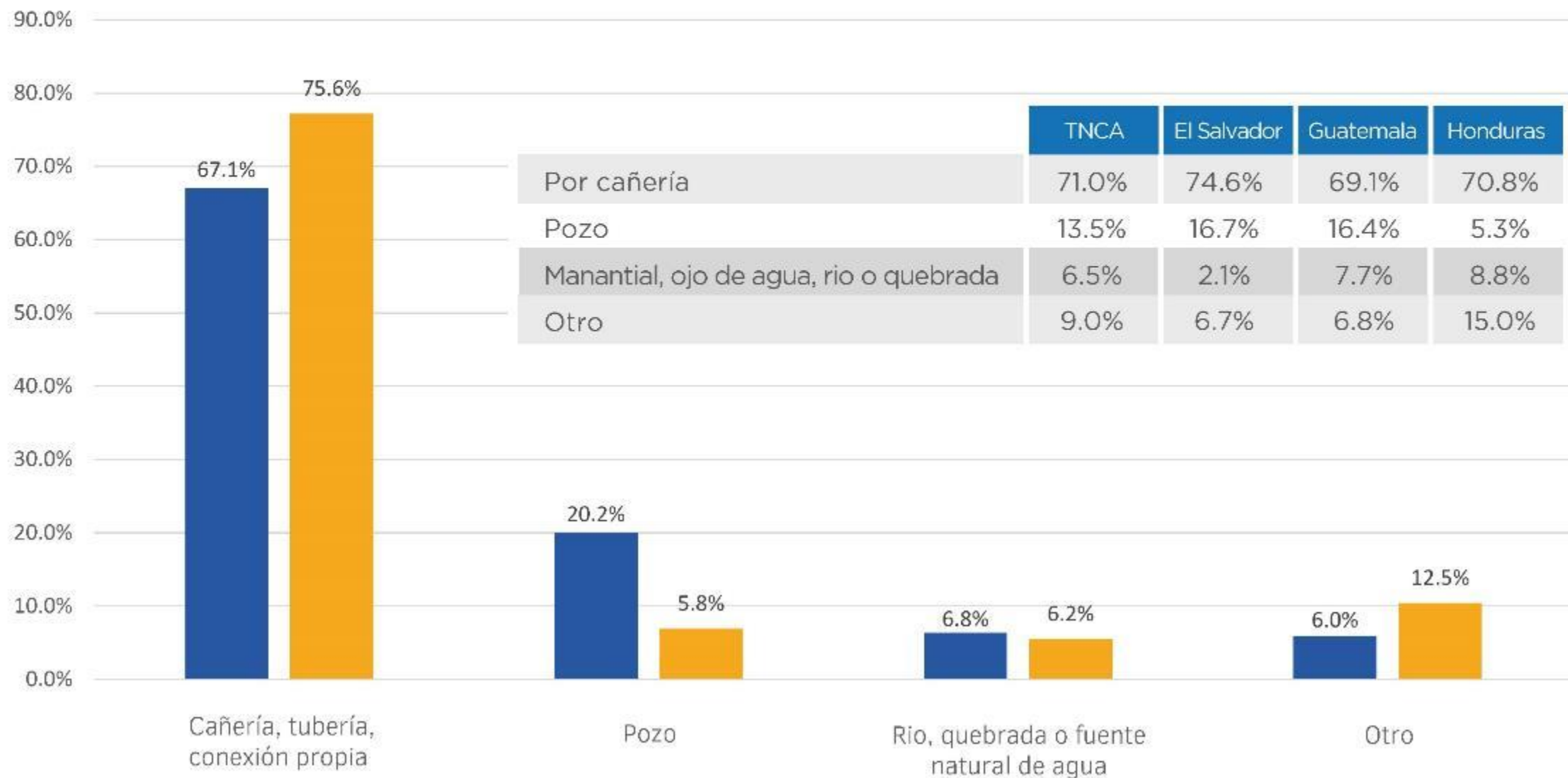
35.1% **28.0%**



TIPO DE PISO EN EL HOGAR	TNCA	El Salvador	Guatemala	Honduras
LADRILLO CERÁMICO	11.7%	17.1%	4.6%	18.6%
TIERRA	32.1%	20.8%	51.7%	9.7%
LADRILLO DE CEMENTO	15.4%	35.0%	10.3%	4.4%
CEMENTO	39.7%	26.3%	32.6%	65.5%
OTRO	1.1%	0.8%	0.8%	1.8%

ACCESO A AGUA POTABLE

■ Rural ■ Urbano



Índice de vulnerabilidad

Los indicadores de esta sección se leen así: "El 29.0% de los hogares de la niñez migrante retornada en el TNCA no tiene acceso a agua potable".

ÍNDICE DE VULNERABILIDAD DEL HOGAR EN LA VIVIENDA		PARA LA NIÑEZ MIGRANTE QUE RETORNA A..			
		NTCA	EL SALVADOR	GUATEMALA	HONDURAS
PORCENTAJE DE HOGARES QUE...	NO SON PROPIETARIOS DE LA VIVIENDA	21.1%	26.4%	16.0%	24.5%
	TIENEN PISO DE TIERRA	32.1%	20.8%	51.7%	9.7%
	NO TIENEN ACCESO A AGUA POTABLE	29.0%	25.4%	30.9%	29.2%
ÍNDICE DE VULNERABILIDAD DE LA VIVIENDA		0.27	0.24	0.33	0.21

La última fila es un índice compuesto que va de 0 a 1, que incluye 1) propiedad, 2) material de piso y 3) acceso a agua potable con un peso igual (100% en los tres indicadores significaría un valor de 1 para el índice).



INICIATIVA DE GESTIÓN DE
INFORMACIÓN DE MOVILIDAD HUMANA
EN EL TRIÁNGULO NORTE



@OIMsv



OIM El Salvador

<http://triangulonorteca.iom.int/>